

EL spol. s r.o.

Radlinského 17A, 052 01 Spišská Nová Ves
Stredisko laboratórných prác

Akreditované skúšobné laboratóriá - podľa ISO/IEC 17025, SNAS

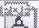

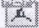

Držiteľ osvedčenia o súlade so správnou laboratórnou praxou, SNAS

Meranie účinku zariadenia IPS na značne tvrdú pitnú vodu, ktorá ním cirkulovala v uzavretom obeh.

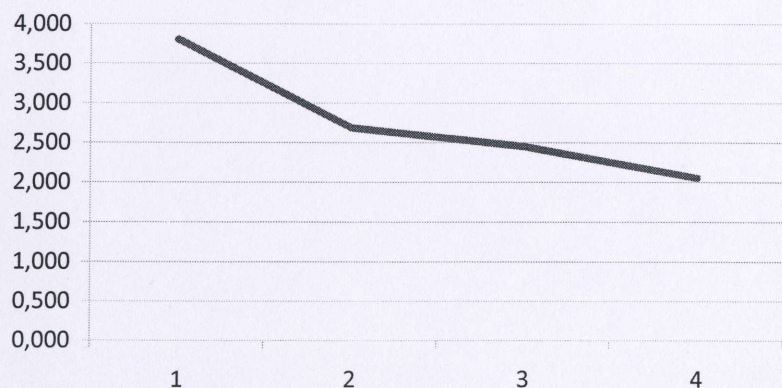
Realizácia merania bola v období od 13.6.2012 do 4.7.2012.

Vybrané parametre vstupnej vody a ich zmena po obehu cez zariadenie IPS sú v tabuľke nižšie.

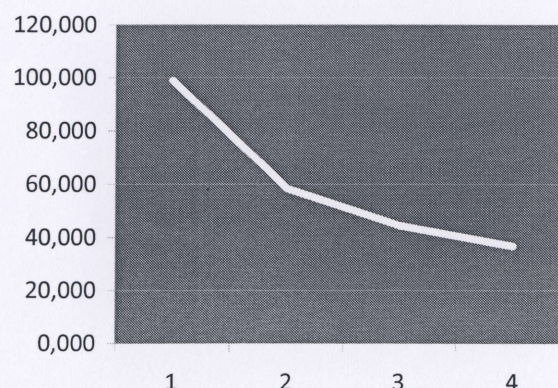
V uvedených protokoloch sú namerané aj iné parametre vody a ich zmena.

Dátum odberu vody na chemický rozbor	Výsledok chemického rozboru vody	Tvrdosť vody		Ca (Calcium) mg/l	pH
		mmol/l	°N		
Vstupná 13.06.2012 = značne tvrdá voda	Protokol o skúške č.: 12/10045 	3,801	21,380	98,863	7,2
Odber 20.06.2012 = tvrdá voda	Protokol o skúške č.: 12/10116 	2,687	15,114	58,300	8,2
Odber 27.06.2012 = tvrdá voda	Protokol o skúške č.: 12/10418 	2,450	13,781	44,410	8,2
Odber 04.07.2012 = stredne tvrdá voda	Protokol o skúške č.: 12/10734 	2,050	11,531	36,560	8,5

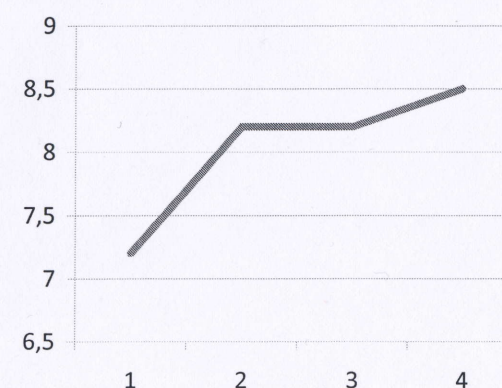
Tvrdosť vody v mmol/l



Ca (Calcium) v mg/l



pH



1 mmol/l zodpovedá 5,62 °N (Nemecký stupeň tvrdosti vody), napr. kvapkami na meranie zistíte tvrdosť vody v °N

Analýzy realizovalo akreditované laboratórium EL, spol. s r.o., Radlinského 17A, 052 01 Spišská Nová ves.